

CONCESIÓN INTERNACIONAL RUTA 5 TRAMO CHILLAN - COLLIPULLI

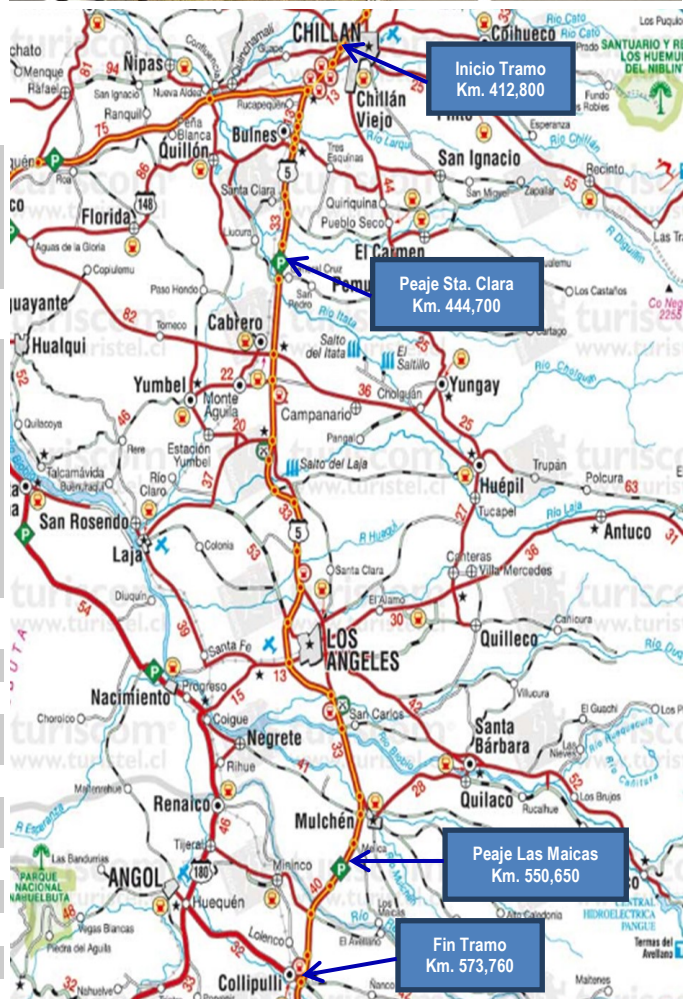
JUNIO 2015

1. ANTECEDENTES GENERALES

El tramo Chillán-Collipulli permite ahorrar tiempos de viaje, ofrece más seguridad vial, confort a los usuarios y conecta en forma expedita a grandes centros urbanos del centro y sur del país. Une a importantes centros productivos con mercados locales y empalmes a puertos y pasos fronterizos de gran actividad. Potencia una relación intraregional más fluida entre las comunas y provincias de la VIII Región, que aporta con el 10% al PIB nacional, con su capital, Concepción, y viceversa.

Tiene vigilancia caminera las 24 horas, 166 citófonos S.O.S. de emergencia cada dos kilómetros a ambos lados de la ruta, estacionamientos para camiones, auxilio mecánico con grúa, ambulancia y primeros auxilios, servicios de control, demarcación, señalética, tres áreas de servicios generales con iluminación, espacios de recreo, agua potable y servicios higiénicos.

Nombre del Contrato	Concesión Internacional Ruta 5, Tramo Chillán - Collipulli
Sociedad Concesionaria	Ruta del Bosque Sociedad Concesionaria S.A.
Decreto de Adjudicación	DS MOP N° 576 del 30.06.1997
Inicio de Concesión	10.06.1998
Plazo de Concesión	Plazo Variable
Kilómetros Concesionados	160,96 Kilómetros
Kilometro: Inicio Termino	412,800 573,760
Puesta en Servicio Provisoria	<ul style="list-style-type: none"> Sector i) Tramo Rucapequén– Inicio By Pass Los Angeles: 16.12.00 por Res. DGOP N°3482 (E) del 15.12.00. Sector iia) Tramo Inicio By Pass Los Angeles—Duqueco: 16.07.02 por Res. DGOP N°1384 (E) del 15.07.02 Sector iib) Tramo By Pass Los Angeles - Collipulli , subsector iib) Duqueco - Collipulli: 15.01.02 por Res. DGOP N°0037 (E) del 14.01.02
Puesta en Servicio Definitiva	<ul style="list-style-type: none"> Sector i) Rucapequén - Inicio By Pass Los Angeles Sector iia) By Pass Los Angeles - Duqueco. Sector iib) By Pass Los Angeles - Collipulli 11.06.03 por Res. DGOP N° 1050 (E) del 10.07.03
Inversión Oferta Oficial Materializada	UF 7.417.801 UF 9.276.642
Convenios Complementarios	<p>CC 1 De fecha 30.10.00, aprobado por DS MOP 4939 del 31.10.00.</p> <p>CC 2 De fecha 21.12.01, aprobado por DS MOP 2249 del 31.12.01</p> <p>CC 3 De fecha 07.04.04, aprobado por DS MOP 308 del 18.04.04</p> <p>Ad-Ref N° 1 de fecha 27.01.10 aprobado por DS MOP 186 del 14.04.10</p> <p>Ad-Ref N° 2 de fecha 21.01.10 aprobado por DS MOP 184 del 14.04.10</p>
Accionistas y su participación	Interval Chile S.A. 99,99 % ISA Inversiones Tolten Ltda. 0,01 %
Asesoría Inspección Fiscal	AXIOMA Ingenieros Consultores S.A.
Call Center	042 - 2 87 08 00 042 - 2 87 08 07
Fono Emergencia	042 - 2 87 08 07
Centro(s) Atención	Peaje Santa Clara Km. 444,700 Peaje Las Maicas Km. 550,650
Áreas de Servicio	3
Estacionamientos de Camiones	3
N° Postes SOS	166
Mensajería Variable	0
Página WEB Concesionaria	http://www.rutabosque.cl



CONCESIÓN INTERNACIONAL RUTA 5 TRAMO CHILLAN - COLLIPULLI

JUNIO 2015

2. INFORMACIÓN DE FLUJO VEHICULAR

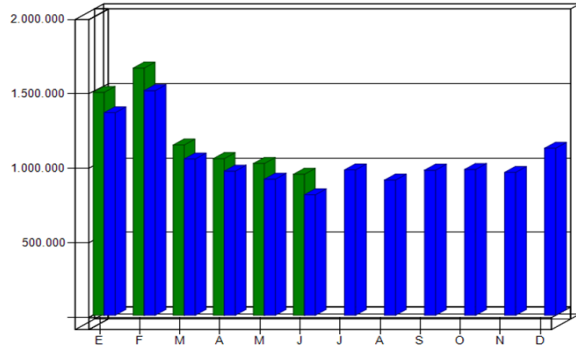


Gráfico 1: Flujo Mensual Comparativos 2014 - 2015.
Fuente : Reporte 28 - SICE

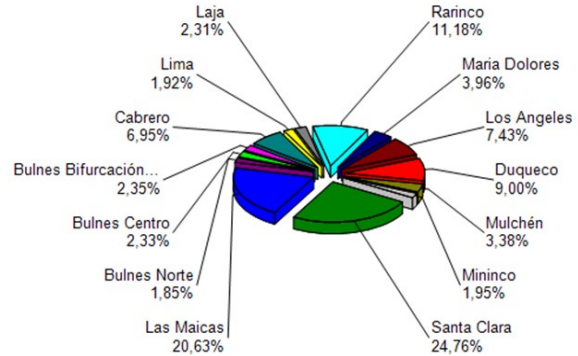


Gráfico 3: Distribución de Flujos de Junio, por Plaza de Peaje
Fuente : Reporte 29 - SICE

El flujo vehicular mensual fue de 945.980 vehículos distribuidos en las 7 categorías existentes.

De este flujo el 63% corresponde a vehículos livianos, y el 37% restante a vehículos pesados.

El flujo vehicular disminuyó un 7% respecto del mes anterior, sin embargo, aumentó un 17% respecto del mismo mes del año anterior.

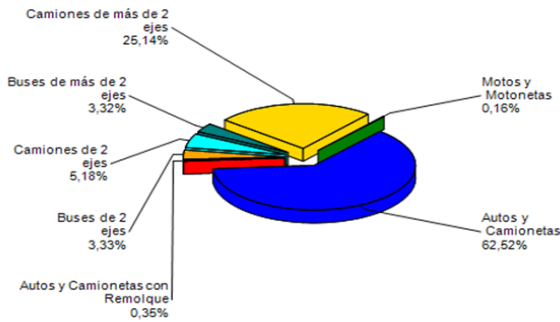


Gráfico 2: Distribución de Flujos (transacciones) de Junio, por categoría de vehículo.
Fuente : Reporte 29 - SICE

Flujos (transacciones) históricos últimos 5 años.

	Ene	Feb	Mar	Abr	May	Jun	Jul	Ago	Sep	Oct	Nov	Dic	Total
2011	1.142.986	1.206.047	884.574	810.054	772.853	731.349	796.411	747.421	795.552	839.721	829.191	932.187	10.488.346
2012	1.206.717	1.324.581	924.613	850.427	803.497	762.995	887.378	828.707	940.062	878.003	919.010	962.078	11.288.068
2013	1.312.199	1.441.307	1.059.504	903.777	890.279	812.101	977.082	893.287	974.262	954.046	938.537	1.043.562	12.199.943
2014	1.359.106	1.507.256	1.048.923	967.345	913.254	808.782	975.442	907.107	973.429	978.468	959.249	1.121.197	12.519.558
2015	1.495.643	1.658.617	1.143.021	1.051.402	1.018.203	945.980							7.312.866

3. INFORMACIÓN DE INGRESOS

Fuente : AITE - GIES

El ingreso mensual disminuyó un 8% respecto del mes anterior, sin embargo, aumentó un 16% respecto del mismo mes del año anterior.

El ingreso mensual fue de \$ 2.284.894.100, equivalentes a UF 91.458,10 al 30 junio 2015. El mayor aporte a dichos ingresos lo hizo la Plaza de Peaje Troncal Santa Clara con el 44,5% de éstos.

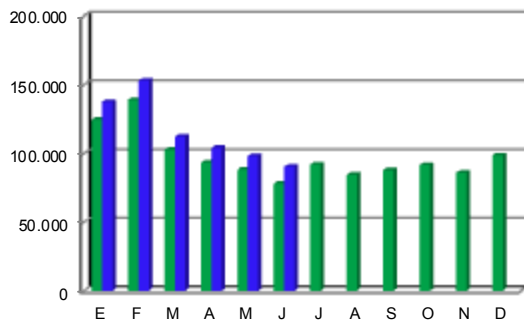


Gráfico 4: Comparativo de Ingresos Mensuales (UF) 2014 - 2015
Fuente : AITE-GIES

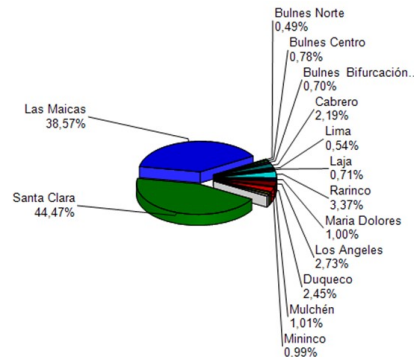


Gráfico 5: Distribución de Ingresos Junio, por Plaza de Peaje.
Fuente : Reporte 32 - SICE

CONCESIÓN INTERNACIONAL RUTA 5 TRAMO CHILLAN - COLLIPULLI

JUNIO 2015

4. ACCIDENTABILIDAD

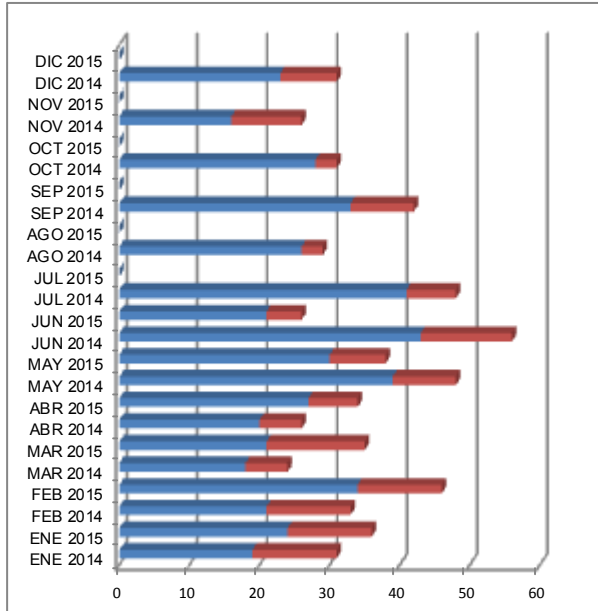


Grafico 6: Comparativo Accidentes 2014 - 2015, Accidentes con y sin Lesionados Fuente : AITE - GIES

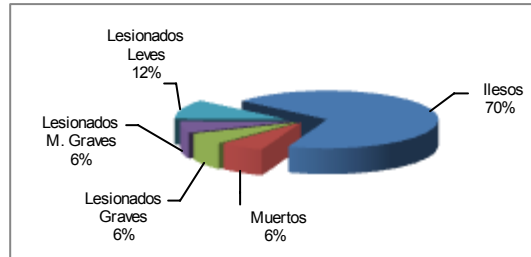


Grafico 7: Distribución de tipos de Lesionados - Junio 2015 Fuente : ATIE - GIES

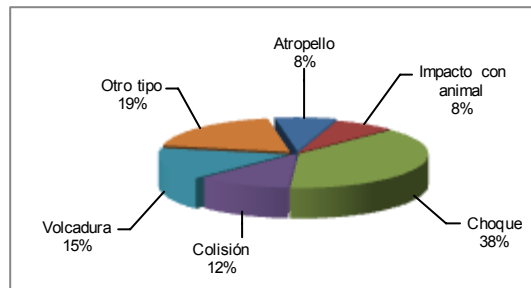


Grafico 8: Distribución de tipos de Accidentes - Junio 2015 Fuente : AITE - GIES

Respecto al origen de los 26 accidentes ocurridos durante el mes de Junio, un 66% fue atribuido a Fallas humanas. Le siguen los accidentes causados por Reventón de neumático, con un 12% de incidencia.

De las personas que se vieron involucradas en los 26 accidentes registrados durante el mes de Junio, un 82% resultó ileso o con lesiones leves, un 6% tuvo lesiones de carácter grave, mientras que igual porcentaje resultó con lesiones menos graves. Este mes se registran 3 víctimas fatales como consecuencia de estos accidentes, lo cual corresponde al 6% del total de personas involucradas.

MES / AÑO	Ene 2014	Ene 2015	Feb 2014	Feb 2015	Mar 2014	Mar 2015	Abr 2014	Abr 2015	May 2014	May 2015	Jun 2014	Jun 2015	Jul 2014	Jul 2015	Ago 2014	Ago 2015	Sep 2014	Sep 2015	Oct 2014	Oct 2015	Nov 2014	Nov 2015	Dic 2014	Dic 2015
con Lesionados	12	12	12	12	6	14	6	7	9	8	13	5	7		3		9		3		10		8	
sin Lesionados	19	24	21	34	18	21	20	27	39	30	43	21	41		26		33		28		16		23	
Total Acc.	31	36	33	46	24	35	26	34	48	38	56	26	48		29		42		42		26		31	

Accidentes Acumulados Anuales (últimos 5 años).

Fuente : AITE - GIES

Años	Accidentes		Víctimas				Total Lesionados	Tipos de Accidentes con lesionados					
	Total	C/lesionados	Muertos	Graves	M Graves	Leves		Atropello	Caída	Volcadura	Colisión	Choque	Otros
2011	345	76	7	18	26	70	114	1	0	16	23	31	5
2012	375	69	18	37	32	106	175	3	0	22	20	19	6
2013	348	99	17	22	43	100	163	6	0	22	24	32	15
2014	425	98	14	33	44	96	184	1	0	22	32	25	18
2015	215	58	11	14	22	89	125	4	0	15	19	14	6

5. Reclamo de Usuarios

Fuente : AITE - GIES

CASUISTICA	Mayo	Junio	Totales
Estado de baños y dependencias en áreas de servicio	1		1
Demora en llegada de asistencia en ruta		1	1
Modalidad de Cobro en plaza de peaje		1	1
Vuelto mal entregado		1	1
Estado de Señalética	1		1
Objeto extraño ocupa la vía	1	1	2
Totales	3	4	7

Grafico 9: Tabla con reclamos del mes v/s mes anterior Fuente : AITE-GIES

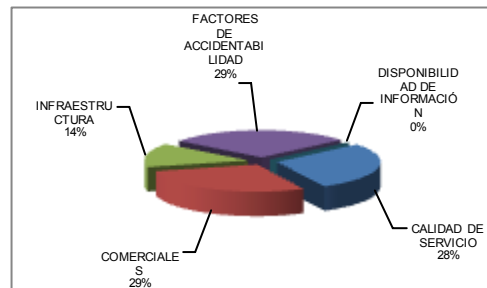


Grafico 10: Distribución de reclamos por Área Temática - Junio 2015 Fuente : AITE-GIES

Los reclamos de usuarios se clasifican en 5 grandes grupos. En los últimos 2 meses, la mayoría de los reclamos se concentra en temas de Calidad de Servicio, Comerciales y Factores de Accidentabilidad.

CONCESIÓN INTERNACIONAL RUTA 5 TRAMO CHILLAN - COLLIPULLI

JUNIO 2015

6. ASISTENCIA A USUARIO

MES	Tipo y N° de atenciones									Total Asistencias
	1	2	3	4	5	6	7	8	9	
Enero	139	227	40	98	0	55	0	102	61	722
Febrero	149	292	61	109	0	45	0	85	55	796
Marzo	88	204	29	62	1	56	0	89	43	572
Abril	91	190	31	52	0	37	0	59	36	496
Mayo	80	153	31	54	0	56	0	81	48	503
Junio	84	164	30	47	0	56	0	80	39	500
Julio										
Agosto										
Septiembre										
Octubre										
Noviembre										
Diciembre										
TOTAL	631	1.230	222	422	1	305	0	496	282	3.589

1. Reparación del vehículo in situ.
2. Remolque del vehículo en panne.
3. Panne por falta combustible del vehículo.
4. Detecta falla de vehículo y solicita otro servicio.
5. Primeros auxilios.
6. Auxilio.
7. Traslado de usuario a centro asistencial.
8. Instalación de señalización preventiva.
9. Otros.

Grafico 11: Tabla con las atenciones mensuales y acumuladas
Fuente : AITE-GIES

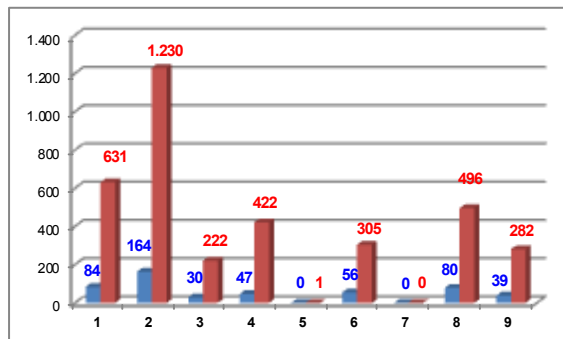


Grafico 12: Cantidad de Asistencias por tipo
Fuente : AITE-GIES

Durante el mes de Junio 2015 se efectuaron 366 solicitudes de atención en la ruta, realizadas a través de diferentes medios: citofonia, teléfono directo/celular, vigilancia u otros; lo cual significó 500 atenciones por parte de la concesionaria (para una solicitud puede ser necesario proporcionar más de un servicio o atención a la vez). El principal requerimiento fue Remolque del Vehículo en Panne con 32,8%. Le siguen Reparación del Vehículo in Situ con un 16,8% e Instalación de Señalización Preventiva con 16,0% de incidencia.

7. HECHOS RELEVANTES